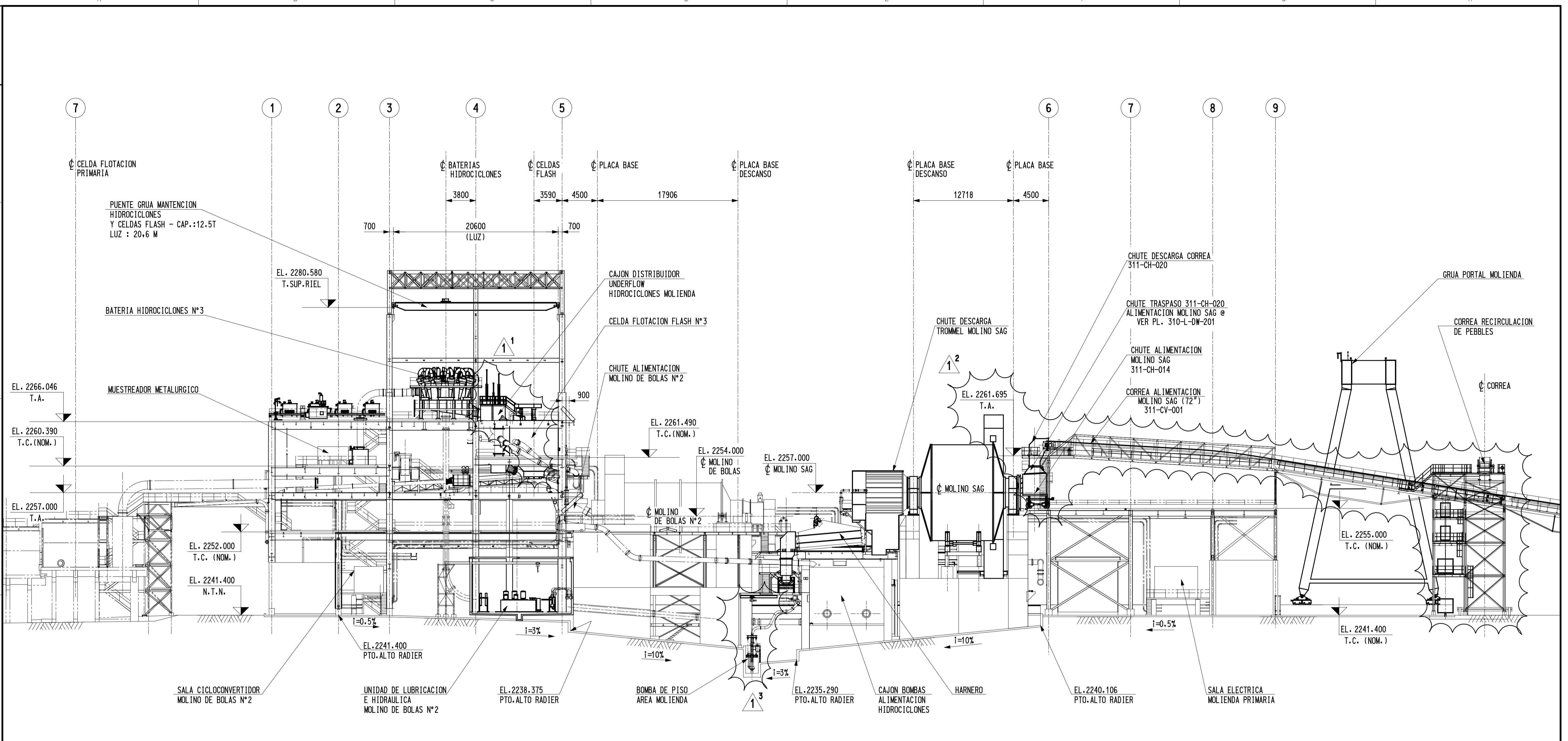


ESTE PLANO / DOCUMENTO HA SIDO DISEÑADO, PREPARADO Y ELABORADO POR AKER SOLUTIONS Y SU PROPIEDAD INTELECTUAL LE PERTENECE. SE AUTORIZA EL USO DE SU CONTENIDO POR ANTOFAGASTA MINERALES EN RELACION CON EL PROYECTO ESPERANZA, CUALQUIER USO Y DIVULGACION DE ESTA INFORMACION DIFERENTE AL SEÑALADO ESTA PROHIBIDO.



FLOTACION PRIMARIA

MOLIENDA SECUNDARIA

MOLIENDA PRIMARIA

SECCION A
 ESC. 1: 250 310-L-DW-001

**COPIA FIEL
 AL DISEÑO
 ORIGINAL**
CONTROL DOCUMENTO

- NOTAS:**
- 1.- DIMENSIONES EN MILIMETROS, ELEVACIONES EN METROS (S.I.C.)
 - 2.- ESTE PLANO SE COMPLEMENTA CON PLANOS N°310-L-DW-001e005 Y 007e010.
 - 3.- PLANO EXTRAIDO DE MAQUETA PDS.

ESTE PLANO NO ES VALIDO SIN LA FIRMA DE LA ULTIMA REVISION

N°	DESCRIPCION	POR	REV	APROBO	FECHA
1					
2					
3					
4	MODIFICA LO INDICADO	CHG	VOG	CCP	JCB
5	EMITIDO PARA CONSTRUCCION	CSH	VOG	JPG	VV/JUN 27 ENE 2009
6	EMITIDO PARA APROBACION	CSH	VOG	OTE	VV/JUN 24 NOV 2008
7	EMITIDO PARA COORDINACION INTERNA	CSH	VOG	OTE	27 OCT 2008

N°	8	15	22	29	36
1					
2					
3					
4					
5					
6					
7					

PLANO	REV	TITULO
MAQ M3/M4		MODELOS PDS AREA 311 Y 313
310-L-DW-001 A		MOLIENDA PRIM/SEC. - D.G. - PLANTA

ING. DISEÑO	OTE	27 OCT 2008	FECHA	A	B	C	0	1	2	3	4	5	6	7
DISEÑADOR	CSH	27 OCT 2008	CLIENTE											
REVISOR	VOG	27 OCT 2008	TERRENO											
JEFE DISCIPLINA	JPO	27 OCT 2008												
STE. AREA / DISEÑO	VV/JUN	24 NOV 2008												
STE. ING./OFF SITE	JCB	24 NOV 2008												
STE. PROYECTO	MWS	24 NOV 2008												
APROB. CLIENTE	AC	24 NOV 2008												

CONTROL DE CALIDAD	CLIENTE:	PROYECTO	 Aker Solutions Santiago, CHILE
CONTROL DE DOCUMENTOS	 MINERA ESPERANZA	PROYECTO ESPERANZA Ingeniería de Detalles	
TITULO MOLIENDA MOLIENDA PRIMARIA Y SECUNDARIA DISPOSICION GENERAL ELEVACIONES - LAM 1 DE 3		ESCALA INDICADA 310-L-DW-006	PROYECTO N° C-550 REVISION <div style="border: 1px solid black; padding: 2px; display: inline-block;"> 1 </div>